



# ニーズ通信 1月号

熊本市社会福祉協議会ボランティアセンター 発行  
〒860-0004 熊本市中央区新町2丁目4-27  
MAIL:volunteer@kumamoto-city-csw.or.jp  
TEL:096-288-2748 FAX:096-359-1800



## ボランティア入門講座 受講生募集

「地域共生社会」の実現に向け、地域づくりの担い手としてボランティアの活躍が期待されています。ボランティア活動は、社会への貢献と共に自分自身の成長や学び、そして多くの人々に関わる機会を得ることができます。しかし、ボランティア活動への興味・関心はあるものの何から始めたら良いかわからない、どのようなボランティア活動が自分に向いているかわからないなど、始めの一步を踏み出せない方が多くいます。

その中で傾聴というスキルを身につけることは、支援者としての質の向上、また相手への深い理解と繋がりを創り出すことにもなります。ボランティア活動の一步として“傾聴とは”を学び、今後の活動に結びつけるためのきっかけづくりを目的に、本講座を開催します。

- 13:10 《講義》 ◇ 講師 傾聴ボランティアくまもと  
中村 典子 氏  
◇ 演題 『傾聴とは』
- 14:10 《事務連絡》
  - ・ボランティアセンターのしくみ
  - ・ボランティア活動保険のご案内
- 14:30 《ボランティアグループ紹介・活動説明》
  - ・受講者はそれぞれ興味のあるボランティアグループのブースへ移動し、活動説明を受ける
- 15:30 終了

ボランティア活動に興味のある方！  
一緒に、はじめの1歩を踏み出してみよう～！



- <日時> 令和6年2月24日(土) 13時00分～15時30分 (受付:12時30分～)
- <会場> 熊本県総合福祉センター5階研修ホール(〒860-0842 熊本市中央区南千反畑町3-7)  
※受講者用駐車場はございません。公共交通機関や近隣のコインパーキングをご利用ください。
- <対象者>
  - ・傾聴に興味のある方
  - ・ボランティア活動に興味がある方、始めようと考えている方
  - ・ボランティア活動団体の活動を知りたい方
- <参加費> 無料
- <定員> 50名
- <申込方法>
  - ・申込締切日は、令和6年2月16日(金)です。※締切日を過ぎた場合でもお問い合わせください。
  - ・ホームページより、申込書をダウンロードし、郵送もしくはFAXまたは、URLよりお申込みください。なお、お電話でも受け付けております。【URL】<https://forms.gle/vyqhdM17c6tf88kk6>
- <その他>
  - ・申込に係る個人情報、本講座に関してのみ使用します。ただし、研修風景(写真)につきまして、本会広報誌やHPに掲載する場合がございますので、予めご了承ください。
  - ・感染拡大防止のため、入室時に手指消毒及び検温にご協力いただきます。なお、当日風邪症状や体調不良のある方は、参加をお控えください。

QRコード  
から申込可能です

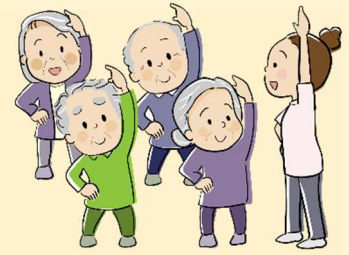


【お問い合わせ】  
熊本市社会福祉協議会 ボランティアセンター  
〒860-0004 熊本市中央区新町2丁目4-27  
TEL:096(288)2748 FAX:096(359)1800

この事業は、赤い羽根共同募金助成事業です。

## ◇デイサービスセンター花あかり レクリエーションボランティア 募集

- 1 活動日 月曜日～土曜日 ※要相談  
時間 10:00～11:00 or 14:00～15:00  
(月1回程度、定期的に訪問していただける方)
- 2 活動場所 デイサービスセンター花あかり  
熊本市東区长嶺南1丁目1-110
- 3 活動内容 デイサービスに参加されるご利用者様と楽しくレクリエーションを行っていただく方を募集。  
カラオケ・体操・ゲーム・将棋・折り紙や傾聴・話し相手など  
趣味や特技を生かして活動して頂く。



※活動希望の方は、ボランティアセンターへご連絡ください。

## くらしのにほんごくらぶ 生活日本語支援ボランティアを募集します

熊本市国際交流会館では、外国人住民の方が、ボランティアさんとの日本語の会話を通して、生活に必要な日本語や、日本の文化・習慣などを楽しく学ぶ「くらしのにほんごくらぶ」を開催しております。

### ＜募集内容＞

場所：熊本市国際交流会館 2階交流ラウンジ  
内容：熊本で生活する外国人と日本語で話します  
対象：18歳以上で熊本にお住まいか通勤・通学する方

※登録後、数回見学していただき、マッチングを行います。場合によっては、登録後すぐに活動できない場合もございます。ご了承ください。

### ＜活動日時＞

火曜日 10:00～12:00  
水曜日 10:00～12:00  
          14:00～16:00  
          18:30～20:00  
日曜日 10:00～12:00  
          14:00～16:00



### 【連絡先】

一般財団法人 熊本市国際交流振興事業団  
担当：原、村島  
熊本市中央区花畑町4-18  
熊本市国際交流会館内  
TEL：096-359-2121  
FAX：096-359-5783  
e-mail：[nihongo@kumamoto-if.or.jp](mailto:nihongo@kumamoto-if.or.jp)

◆ボランティアセンターでは引き続き使用済み切手の収集を行っております。みなさまからお預かりした使用済み切手は、地域貢献を目的に収集されている団体へお渡ししています。気軽に始められる収集活動を通じて、ぜひボランティア活動にご協力ください。



### 【こんな切手を集めています】

- 日本の切手、海外の切手どちらも対象
- 切手の目打ち（ギザギザ）があるもの
- 切手と消印の周りが1cm程残っており、日付と地名が判別できるもの。



使用済み切手は、ボランティアセンター及び各区事務所でお待ちしております。

