

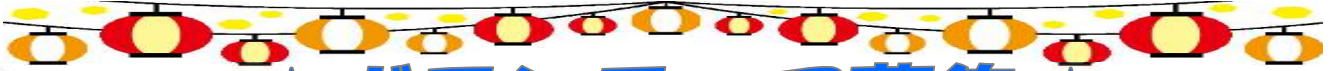


# ニース通信 7月号

熊本市社会福祉協議会ボランティアセンター 発行

TEL:288-2748/FAX:359-1800

〒860-0004 熊本市中央区新町2丁目4-27



## ♪ ボランティア募集 ♪

障がい者支援施設 ゆたか学園

秋祭りの

お手伝いをして下さる方を募集します！！



日時：令和5年9月16日（土）募集人数 20名【男性10名・女性10名】

15:30 ~ 21:00（雨天中止・小雨決行）

※秋祭りの時間は17:00~19:00です。

※ボランティアの時間については個別に相談も受けます。

場所：西部福祉会 ゆたか学園グラウンド（熊本市西区中島町2109 地図参照）

### ボランティア内容

1. 屋台準備・販売 + 会場片付け
2. 利用者のお手伝い(買い物や食事の介助など) + 会場片付け

(※会場片付けでは、テント・机・椅子等の片付けをお願いします。)

※当日は動きやすい服装でおいでください。食事は屋台の無料チケットがあります。

また、駐車場はありますが、出来るだけ乗り合わせてご来園ください。

※高校生の方の参加も可能ですが保護者の承諾と送迎をお願いします。



■交通機関(産交バス) ■  
・熊本港行き「中島小学校入口」バス停下車 徒歩 5分  
・中島行き「中島」バス停下車 徒歩10分

### ボランティアの申込・お問い合わせ（熊本市社会福祉協議会ボランティアセンター）

・ボランティアの申込・お問い合わせは、お電話又はメールで受け付けます。

【電話番号：096-288-2748 平日8:30~17:00】

【メールアドレス：[volunteer@kumamoto-city-csw.or.jp](mailto:volunteer@kumamoto-city-csw.or.jp)】

・申込の締切は、7月28日（金）です。ただし、定員に達した時点で申込を締め切ります。

・申込には、【氏名・年齢・性別・電話番号・住所・学生の場合は学校名】の情報がが必要です。また、その情報は主催者へ提供いたしますので予めご了承ください。

😊気になることがございましたら、お気軽にお尋ねください😊

# イベントボランティア募集について

熊本県民総合運動公園 パークドーム熊本にて、少年野球の全国大会が開催されます。大会期間中に屋外で様々なアトラクションが開催されますので、運営ボランティアを募集しております。詳細は下記をご確認ください。

イベント名

## ミズノベースボールドリームカップジュニアトーナメント 2023 in 熊本ボールパークイベント

HP→ <http://pridejapan.net/mizunodream-cup/jr-tournament/ballpark/>

主催者 熊本県スポーツ振興事業団・ミズノ株式会社

日時 令和5年7月28日（金）～令和5年7月31日（日）

会場 熊本県民総合運動公園 パークドーム熊本  
（〒861-8012 熊本市東区平山町2972番地）



### お願いしたいボランティア内容

- ・野外等で開催される、各アトラクションの運営補助のお手伝いをお願いします。（詳細はHP）職員の方が一緒に活動されますので、指示を受けながら活動いただけます。

【20名募集】	7月28日（金）	12:30～17:30	※昼食 無
【45名募集】	7月29日（土）	8:30～17:30	※昼食があります
【44名募集】	7月30日（日）	8:30～17:30	//
【26名募集】	7月31日（月）	8:30～17:30	//

### その他

- ・ボランティアの方が止められる駐車場がございます。※送迎、交通費はなし
- ・当日は動きやすい服装でご参加ください。また、スタッフ用Tシャツ・キャップが配布されますので、活動中はそちらを着用していただきます。
- ・希望をされる方には、主催者がボランティア活動証明書を発行します。
- ・中学生以下の方は、保護者の方とご参加くださいますようお願いいたします。

### ボランティアの申込・お問い合わせ（熊本市社会福祉協議会ボランティアセンター）

- ・ボランティアの申込・お問い合わせは、お電話又はメールで受け付けます。  
【電話番号：096-288-2748 平日8:30～17:00】  
【メールアドレス：[volunteer@kumamoto-city-csw.or.jp](mailto:volunteer@kumamoto-city-csw.or.jp)】
- ・申込の締切は、7月10日（月）です。ただし、定員に達した時点で申込を締め切ります。
- ・申込には、【氏名・年齢・性別・電話番号・住所・学生の場合は学校名】の情報が必要です。また、その情報は主催者へ提供いたしますので予めご了承ください。

😊 気になることがございましたら、お気軽にお尋ねください😊

スポーツが  
みんなを笑顔にする!

REACH BEYOND



ミズノベースボール ドリームカップ  
ジュニアトーナメント2023 熊本ラウンド

同時開催

参加費  
無料

※一部アトラクション  
有料あり



JUNIOR TOURNAMENT  
~ Supported by Brand Ambassador ~

BALL  
PARK  
in 熊本

プロ野球の★  
レジェンドが  
やってくる!★

松坂 大輔 さん

★詳しくは特設サイトをご確認ください。

31日は  
午前中まで  
開催!

2023

7.29 SAT ~ 31 MON  
9:00~17:00

熊本県民総合運動公園 パークドーム熊本

〒861-8012 熊本市東区平山町2972

体を動かして  
楽しく遊ぼう!

# BALL PARK in 熊本 presented by JA熊本果実連 開催!!

球場以外のスペースでボール遊びなど、カラダを動かして楽しめるアトラクションをたくさんご用意しました!

## アトラクション 情報

※は事前予約が必要です。

★…土日のみ開催

運動教室ゾーン全て、キャッチボール  
クラシック、親子クラブづくり

## 運動教室ゾーン★

- ミズノ走り方教室(※)
- ミズノ流忍者学校(※)
- 投げ方教室(エリブスセンス)(※)

## キャッチボールパーク

- リアリティ野球盤
- キャッチボールクラシック★

## 計測ゾーン

- 投球計測 ●打撃計測
- 走力計測

## ★ブース出展コーナー★



## 展示ゾーン

- やきゅう学校
- フォトスポット
- ミズノと野球のかかわり

## ワークショップゾーン

- 親子クラブづくり(※) **有料**★
- ミサンガ・コインケースづくり **有料**
- 無料修理コーナー

## チャレンジゾーン

- ストラックアウト
- ゲキムズチャレンジ
- ダイビングキャッチ
- ヒッティングターゲット
- クラブお絵描き・ボールプール

## 侍ジャパンフォトスポット

## 事前予約

下記のアトラクションは事前予約が必要です。

お申込み先 (一財)熊本県スポーツ振興事業団 経営戦略課  
TEL. 096-389-5481 (平日 9:00~17:00)

### ① 投げ方教室 (エリブスセンス)



### ② 親子クラブづくり

親子クラブづくりは「キッズ用コース」と「ジュニア用コース」の2つのコースに分かれております。内容を確認の上お申し込みください。



### ③ ミズノ流忍者学校



### ④ ミズノ走り方教室



★詳しくは特設サイトをご覧ください。



イベントの詳細は特設サイトから  
<http://pri.dejapan.net/mizunodream-cup/jr-tournament/ballpark/>

お問い合わせは  
こちら

(一財)熊本県スポーツ振興事業団 経営戦略課 TEL. 096-389-5481  
(平日 9:00~17:00)

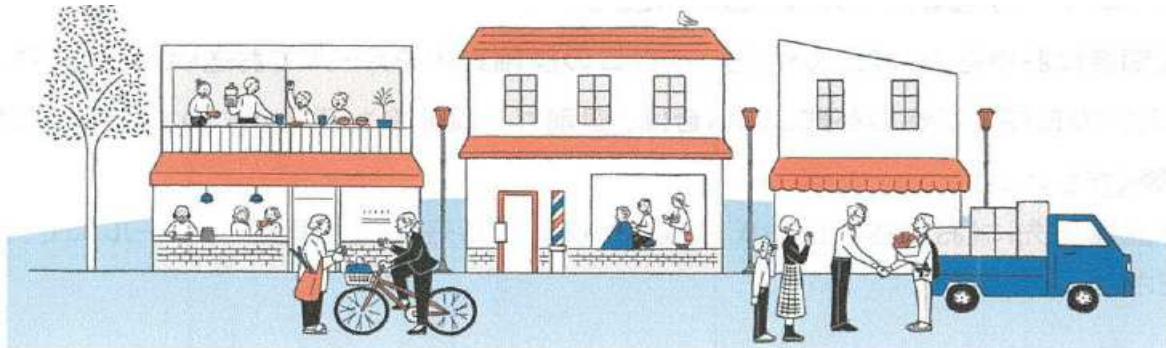


主催: KSPA (一財)熊本県スポーツ振興事業団

## ボランティア募集

＼＼社会人経験1年以上の方／／

児童養護施設や里親家庭などから巣立つ子どもたちが地域・社会の中で、笑顔で暮らせるようにサポートをお願いします。



### <募集内容>

#### 1. セミナー伴走サポーター

ブリッジフォースマイルでは、巣立ちを目前に控えた高校3年生を対象に8月～1月にかけて月2回 巣立ちセミナーを実施しています。このセミナーにひとりの社会人として、また、グループワークの伴走者として一緒に参加し、子どもたちを見守り、時にはあなたのご経験を伝えてください。

#### 2. 「かたるベースくまもと」運営サポーター

- ◆若者たちと一緒に、楽しく料理を作ってお料理サポーター
- ◆事務&広報サポーター
- ◆セミナー講師サポーター



「かたるベースくまもと」は児童養護施設や里親家庭等で生活しているお子さんや、そこを巣立った若者たちが気軽に集える居場所として2021年2月熊本市中央区辛島町に誕生しました。

主催:認定 NPO 法人ブリッジフォースマイル熊本

行事名:運営サポーター

活動期間:令和6年3月31日

募集人数:合計: 15名

活動場所:ブリッジフォースマイル熊本事務局もしくは、市内会場(オンラインの場合有)

駐車場:無

その他:交通費有(送迎・昼食はありません)

**※個別での説明も可能ですので、別途ご連絡&ご相談ください。  
サポート・応援を行っていただける方を募集しています。**

### ▼詳しくはこちらまで♪(お問い合わせ先)

○認定 NPO 法人ブリッジフォースマイル熊本事務局

○TEL:096-288-4627

○メールアドレス:[kumamoto@b4s.jp](mailto:kumamoto@b4s.jp)

○HP:【検索】<https://www.b4s.jp/kumamoto/>

